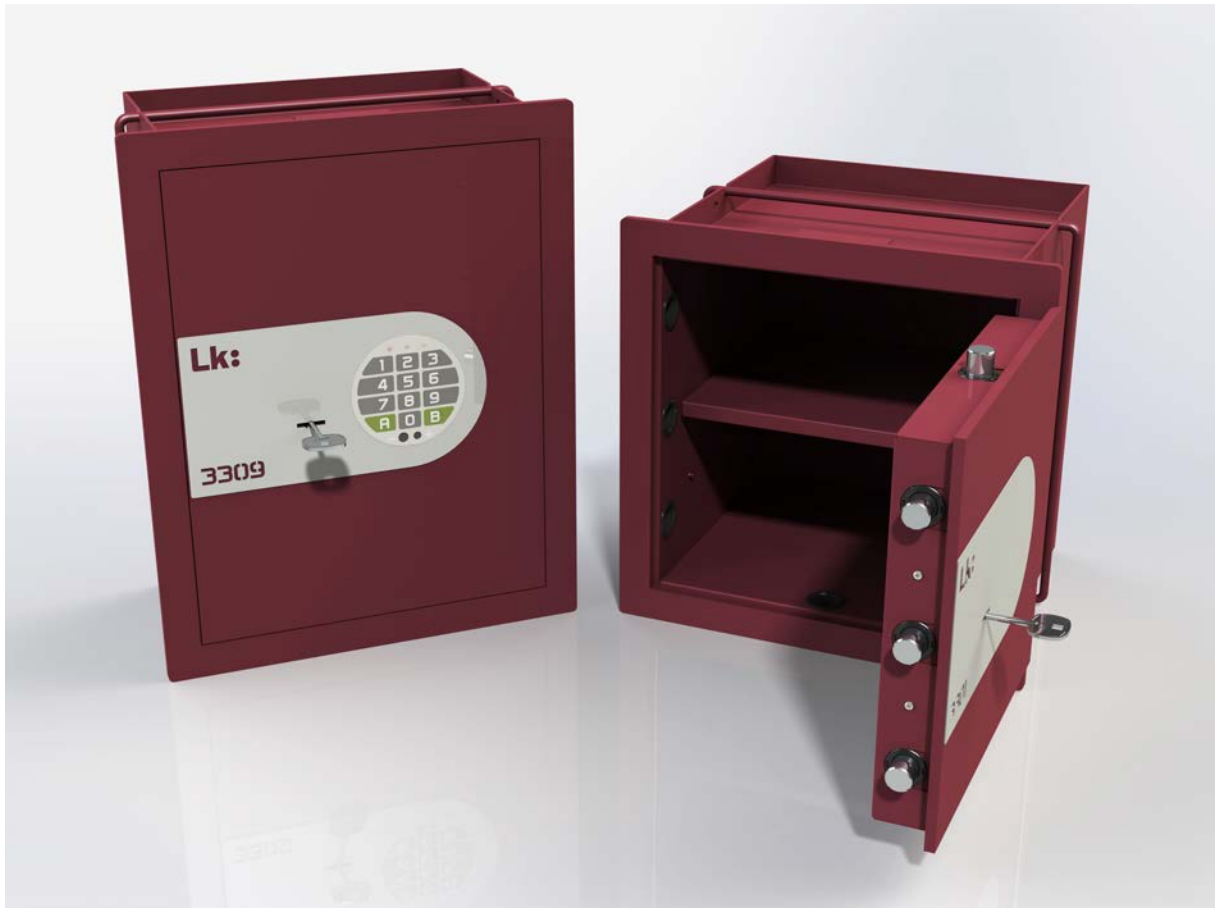


Gama de Empotrar Media



Serie **3300**



Modelos

3301

- Sistema de cierre movido por cerradura de gorjas.

3302

- Sistema de cierre movido por cerradura de puntos.

3305

- Sistema de cierre movido por pomo.
- Bloqueo por electroimán.
- Clave electrónica de 1 a 8 dígitos.
- Llave de emergencia ante olvido de clave.
- Contactos para batería externa ante agotamiento de pilas.

3306

- Sistema de cierre movido por cerradura de puntos.
- Bloqueo adicional por electroimán.
- Clave electrónica de 1 a 8 dígitos.
- Llave de emergencia ante olvido de clave.
- Contactos para batería externa ante agotamiento de pilas.

3309

- Sistema de cierre movido por cerradura de gorjas.
- Bloqueo adicional por electroimán.
- Clave electrónica de 1 a 8 dígitos.
- Llave de emergencia ante olvido de clave.
- Contactos para batería externa ante agotamiento de pilas.



Características comunes

- Envoltorio exterior de acero de 1,5mm.
- Puerta de acero de 8+2mm.
- Bisagra interior con sistema antipalanca.
- Bulones giratorios a tres lados de acero de 20mm.
- Guías de deslizamiento de bulones en ABS en puerta.
- Alojamiento de bulones de ABS en cuerpo.
- Estantes regulables en 3 posiciones.
- Solapas antiextracción en trasera.
- Refuerzos perimetrales de acero corrugado de 8mm en cuerpo.
- Gama con 4 tamaños y 2 fondos.
- Caja en color burdeos RAL3005.
- Embellecedor en color plata RAL9006.

Observaciones

- Las dimensiones del acceso al interior, con la puerta abierta, pueden calcularse restando 70mm a la altura y 82mm al ancho nominales.
- Todos los tamaños incorporan estantes interiores regulables. Pueden suministrarse con estantes adicionales a su criterio. Consulte con nuestro departamento comercial.
- Esta serie puede fabricarse en otros tamaños y colores bajo pedido. Consulte con nuestro departamento comercial.

Tamaño Nº	Medidas exteriores en milímetros				Medidas interiores en milímetros				Peso en kilogramos		Volumen en litros		Número bulones	Número estantes
	Alto	Ancho	Fondo 1	Fondo 2	Alto	Ancho	Fondo 1	Fondo 2	Fondo 1	Fondo 2	Fondo 1	Fondo 2		
01	275	375	200	300	205	305	148	248	15,7	17,5	9,3	15,5	4	1
02	375	375	200	300	305	305	148	248	20,3	22,3	13,8	23,1	5	1
03	375	475	200	300	305	405	148	248	24,9	27,2	18,3	30,6	5	1
04	475	375	200	300	405	305	148	248	24,9	27,1	18,3	30,6	6	1