

Gama Homologada Grado II



Series **780/790**



Modelos

782/792

- Sistema de cierre movido por cerradura de gorjas.
- Bloqueo adicional por cerradura homologada de llave.

783/793

- Sistema de cierre movido por maneta.
- Bloqueo por cerradura homologada de llave.

784/794

- Sistema de cierre movido por cerradura de gorjas.
- Bloqueo adicional por cerradura homologada de clave mecánica.

785/795

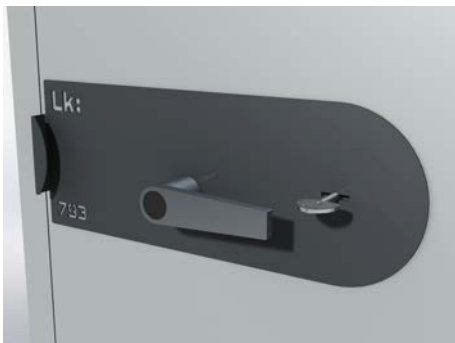
- Sistema de cierre movido por maneta.
- Bloqueo adicional por cerradura homologada de clave mecánica.

787/797

- Sistema de cierre movido por cerradura de gorjas.
- Bloqueo adicional por cerradura homologada de clave electrónica.

788/798

- Sistema de cierre movido por maneta.
- Bloqueo adicional por cerradura homologada de clave electrónica.



Características comunes

- Envoltente exterior de acero de 4mm.
- Envoltente interior de acero de 1,5mm.
- Refuerzo intermedio en cámara de acero de 4mm.
- Puerta de acero de 10+2mm.
- Ranura para documentos de 200 x 15mm con sistema antipesca (Serie 790).
- Secreter para recogida de documentos (Serie 790).
- Bisagra interior con apertura de 100°.
- Bulones giratorios a tres lados de acero de 20mm.
- Bulones fijos antipalanca en lado bisagra.
- Guías de deslizamiento de bulones en ABS en puerta.
- Alojamiento de bulones de ABS en cuerpo.
- Protección antitaladro en marco y puerta.
- Protección ante otros ataques por 4 rebloques en la pestillería.
- Estantes regulables.
- Agujeros de fijación en base.
- Gama con 4 tamaños.
- Caja en color gris RAL7040.
- Embellecedor en color gris RAL7021.

Observaciones

- Todos los modelos están homologados en Grado II de acuerdo a la Norma UNE-EN 1143-1.
- Todos los tamaños incorporan estantes interiores regulables. Pueden suministrarse con estantes adicionales a su criterio. Consulte con nuestro departamento comercial.
- Esta serie puede fabricarse en otros tamaños y colores bajo pedido. Consulte con nuestro departamento comercial.

Tamaño Nº	Medidas exteriores en milímetros			Medidas interiores en milímetros			Peso en kilogramos	Volumen en litros	Número bulones	Número estantes
	Alto	Ancho	Fondo	Alto	Ancho	Fondo				
01	600	550	500	500	450	397	143,2	89,3	8	1
02	850	550	500	750	450	397	188,7	134,0	10	2
03	1100	550	500	1000	450	397	234,2	178,7	12	3
04	1350	550	500	1250	450	397	279,7	223,3	14	4